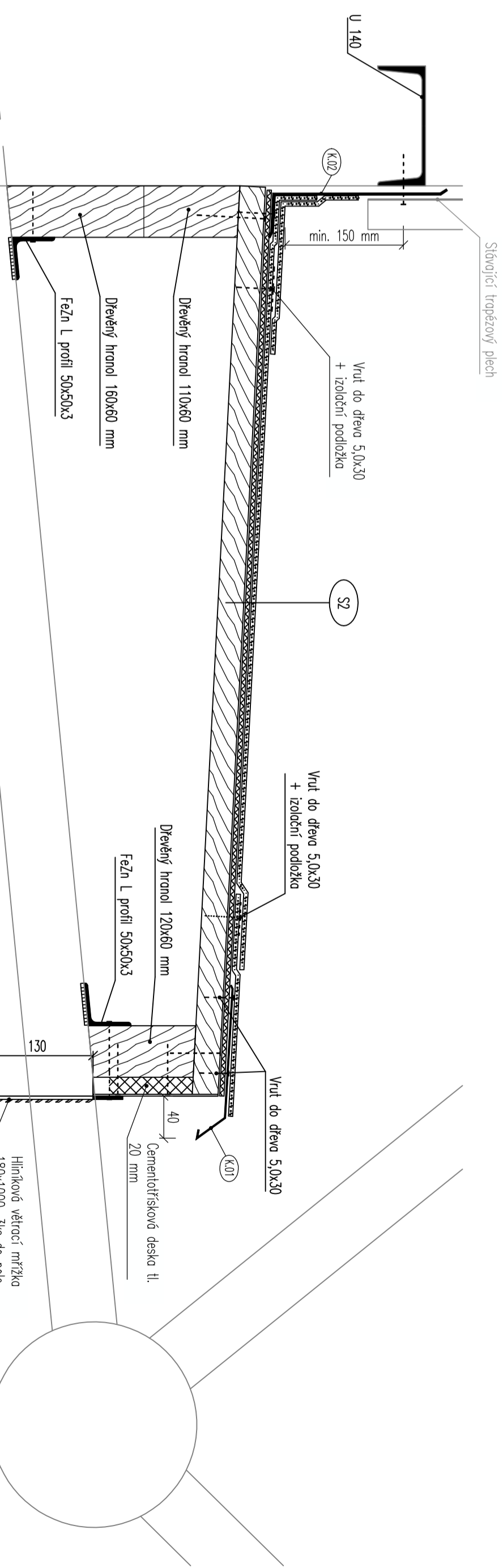
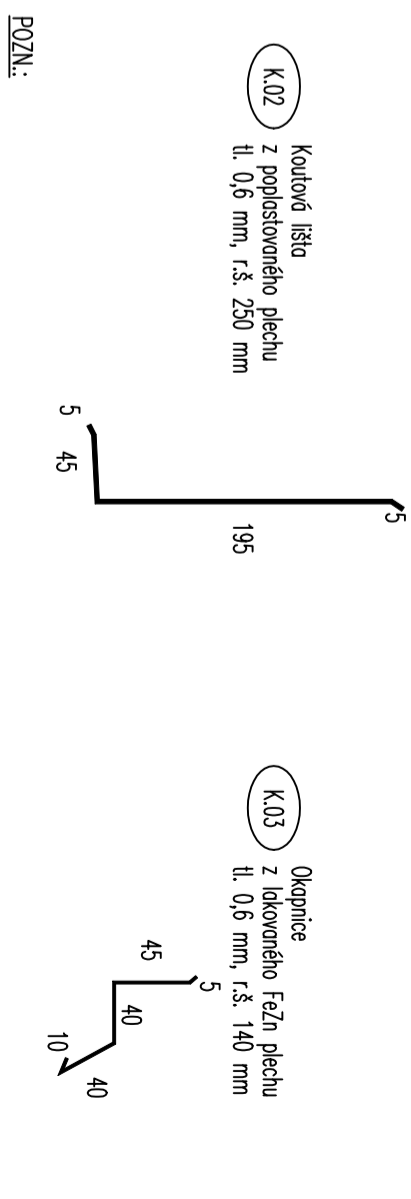
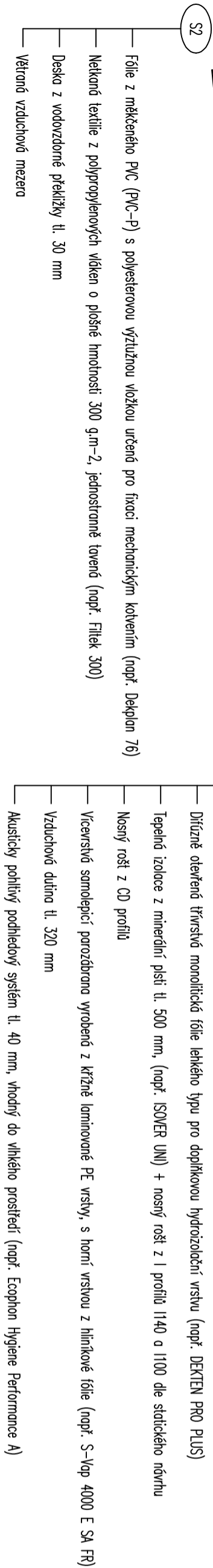
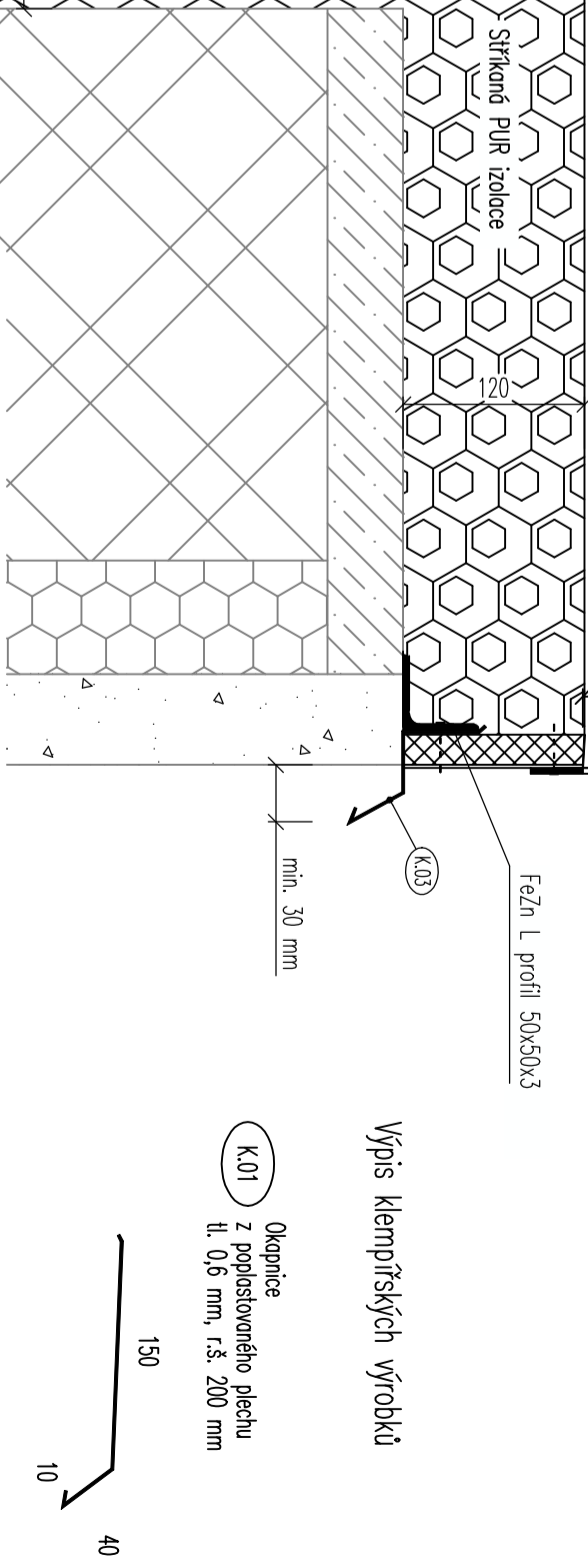


Detail A – Napojení stropu na obvodovou stěnu



## Výpis klempířských výrobků

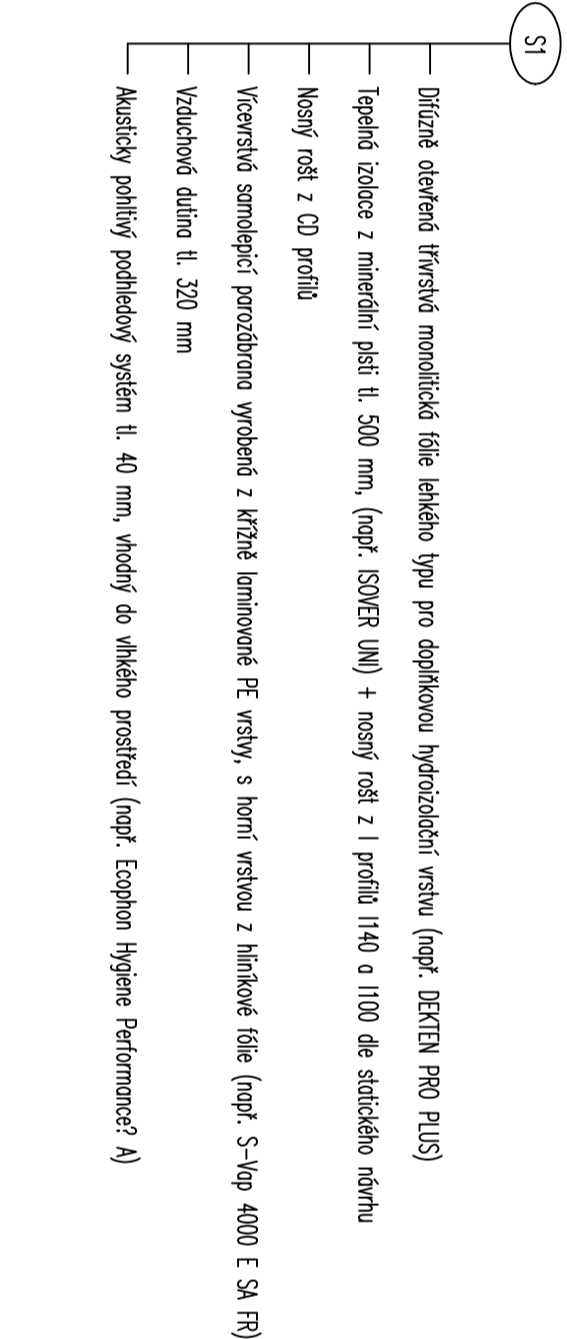


POZN.:

- Pred započatím všetkých bouracích prác bude provedeno statické zistení dotčených konštrukcií.
- Všetchny práce provádět die platných ČSN a technologických předpisů za dodržení bezpečnostní práce.
- V případě nejistoty (nezhod, rozdíly či chyb v PJ), nebo nepředvídaných okolností je nutno přivolat projektanta k posouzení resp. upřesnění dalšího postupu práce na stěbě.
- Všechné rozřezy je nutno ošetřit (zameřit die skutečného stavu) na stěbě.
- Pro všechny stěby, konstrukce a montážní prvky je nutné dodržovat technologické a montážní předpisy jednotlivých výrobců.

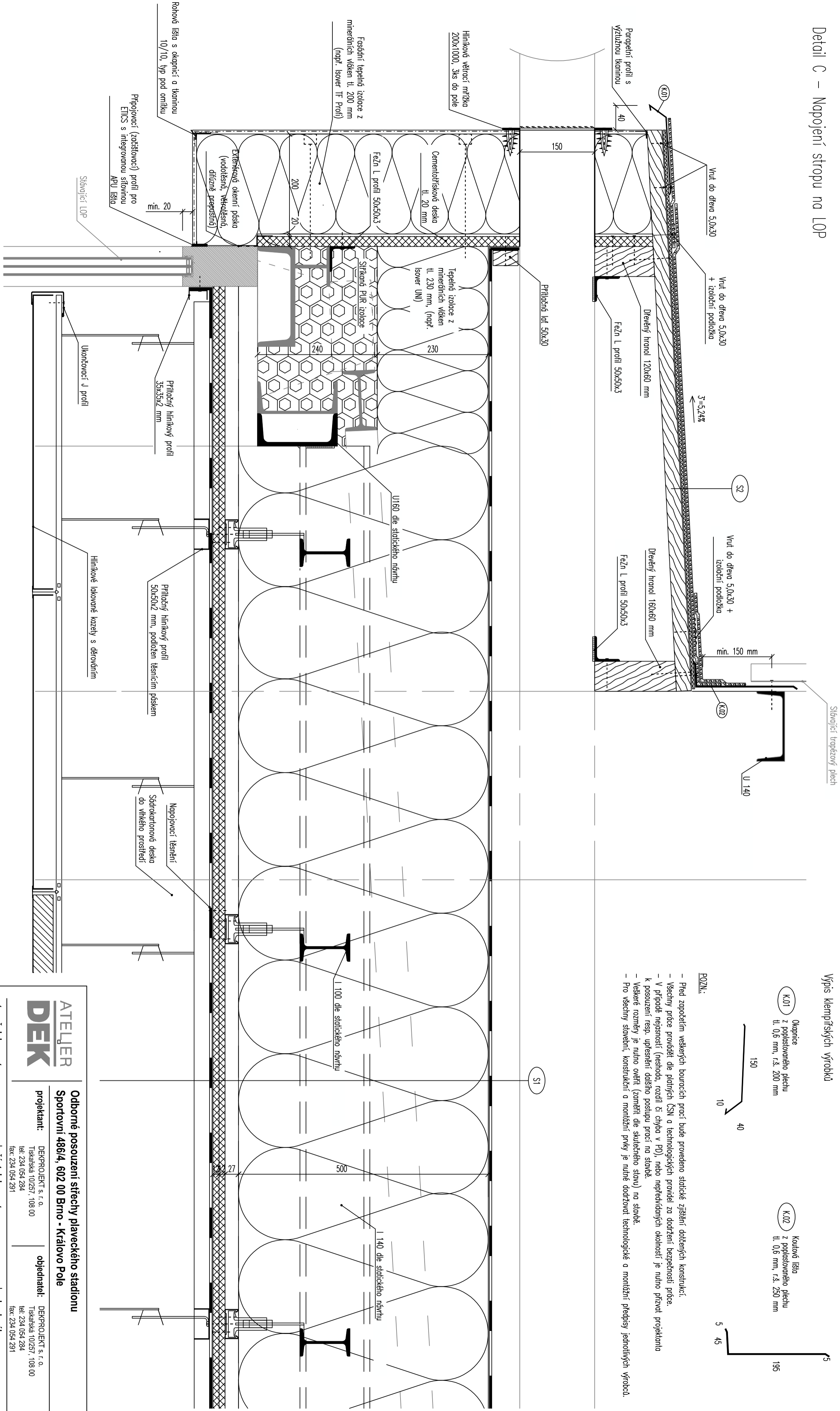
<div><div>ATELIER</div><div>DEK</div></div>		<div>Odborné posouzení střechy plaveckého stadionu Sportovní 486/4, 602 00 Brno - Královo Pole</div>	
<div><div><div>stupeň dokumentace:</div><div>Die objednávky</div></div><div><div>vypracoval:</div><div>Ing. Jan Jareček</div></div><div><div>kontroloval:</div><div>Ing. Otbor Hůlka</div></div></div>		<div><div><div>projektant:</div><div>DEKPROJEKT s.r.o. Tiskářská 10/257, 108 00 tel. 234 054 284 fax. 234 054 291</div></div><div><div>objednatel:</div><div>DEKPROJEKT s.r.o. Tiskářská 10/257, 108 00 tel. 234 054 284 fax. 234 054 291</div></div></div>	
<div><div><div>část dokumentace:</div><div>D.1.1. Architektonicko-stavební řešení</div></div><div><div>zodpovědný projektant:</div><div>Ing. Pavel Štajnt</div></div></div>		<div><div><div>obsah výkresu:</div><div>Detail A - Napojení stropu na obvodovou stěnu</div></div><div><div>paré:</div><div></div></div></div>	
<div><div><div>formát:</div><div>A2</div></div><div><div>datum:</div><div>12. 12. 2019</div></div><div><div>měřtko:</div><div>1:5</div></div></div>		<div><div><div>číslo výkresu:</div><div>01</div></div><div><div>č. zakázky:</div><div>2019-027471-JbJ</div></div></div>	

- POZN:**
- Před započítím veškerých bouracích prací bude provedeno statické zjištění dotčených konstrukcí.
  - Všechny práce provádět dle platných ČSN a technologických prováděcí za dodržení bezpečnosti práce.
  - V případě nejistoty (nesjoda, rozdíli či chyba v PD), nebo nepředvídaných okolností je nutno přizvat projektanta k posouzení resp. upřesnění dalšího postupu prací na stavbě.
  - Veškeré rozměry je nutno ověřit (zameřit dle skutečného stavu) na stavbě.
  - Pro všechny stavební, konstrukční a montážní prvky je nutné dodržovat technologické a montážní předpisy jednotlivých výrobců.



<b>ATELIER DEK</b>		<b>Odborné posouzení střešiny plaveckého stadiónu Sportovní 486/4, 602 00 Brno - Královo Pole</b>	
<b>projektant:</b>	DEKPROJEKT s. r. o. Třískařská 10/257, 708 00 tel: 234 054 284 fax: 234 054 291	<b>objednatel:</b>	DEKPROJEKT s. r. o. Třískařská 10/257, 708 00 tel: 234 054 284 fax: 234 054 291
<b>stupeň dokumentace:</b>	D.1.1. Architektonicko-stavební řešení	<b>obsah výkresu:</b>	Detail B – Světlo
<b>vypracovali:</b>	Ing. Jan Janáček	<b>zodpovědný projektant:</b>	Ing. Pavel Šajnrt
<b>kontrolovali:</b>	Ing. Ctibor Hůlka	<b>paré:</b>	
Podrobné číslo v řaděba autorizované osoby:		<b>číslo výkresu:</b>	<b>02</b>
<b>formát:</b> A2	<b>datum:</b> 12.12.2019	<b>mřítko:</b> 1:5	<b>č. zakázky:</b> 2019-02747-1aJ

### Detail C – Napojení stropu na LOP



## Výpis klempířských výrobků

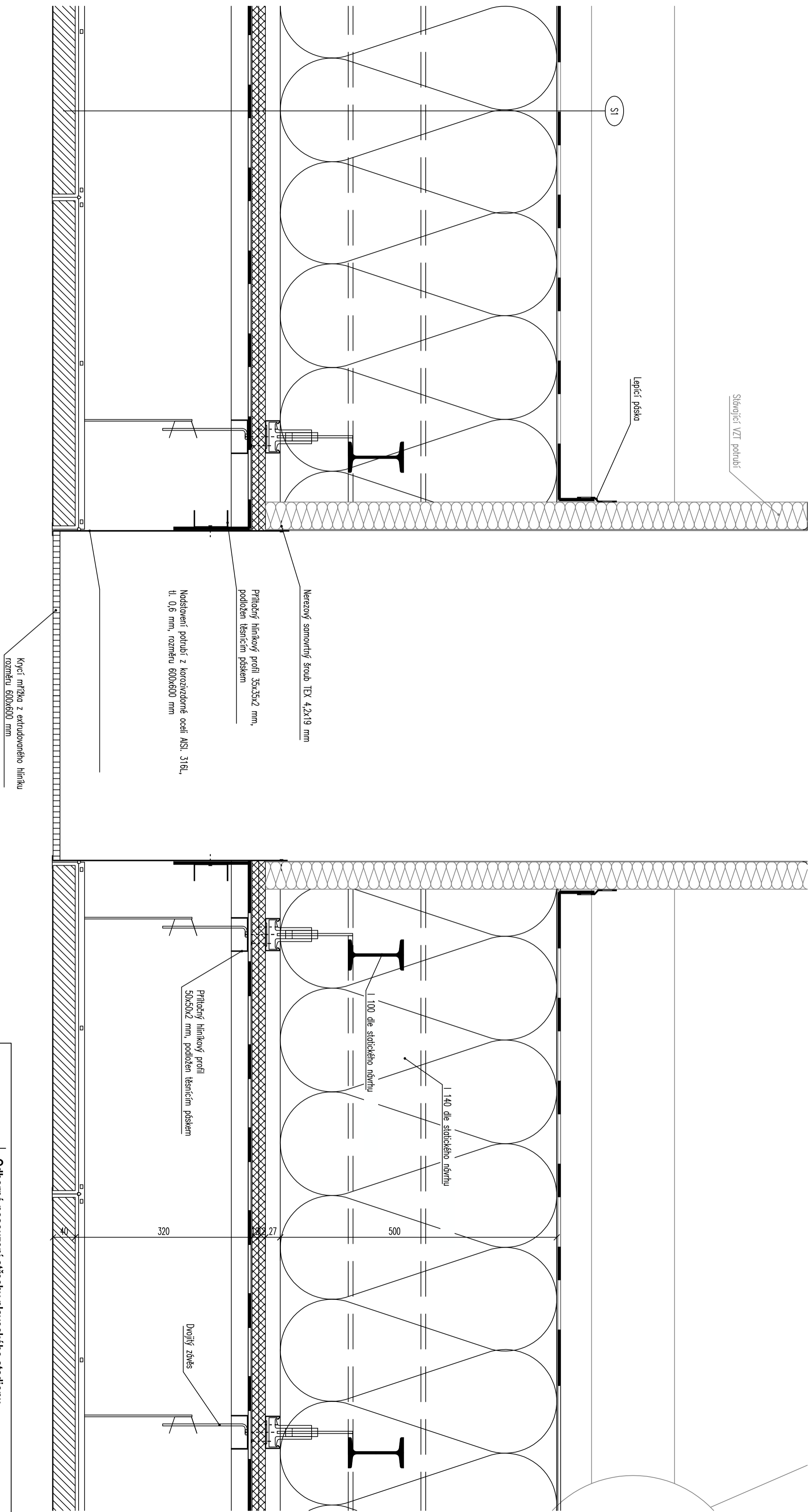
- K01** Okapnice  
z poplastovaného plechu  
tl. 0,6 mm, r.š. 200 mm
- K02** Koutová lišta  
z poplastovaného plechu  
tl. 0,6 mm, r.š. 250 mm

POZN.:

- Před započetím všech prací bude provedeno systematické zjištění dotčených konstrukcí.
- Všechny práce provádět dle platných ČSN a technologických směrnic za dodržení bezpečnosti práce.
- V případě nejistoty (nezhoda, rozdíly či chyb v PD), nebo nepředvídaných okolností je nutno přivolat projektanta k posouzení resp. upřesnění dalšího postupu prací na stavbě.
- Všechné rozdíly je nutno ověřit (znamená dle skutečného stavu) na stavbě.
- Pro všechny stavební konstrukce a montážní prvky je nutné dodržovat technologické a montážní předpisy jednotlivých výrobců.

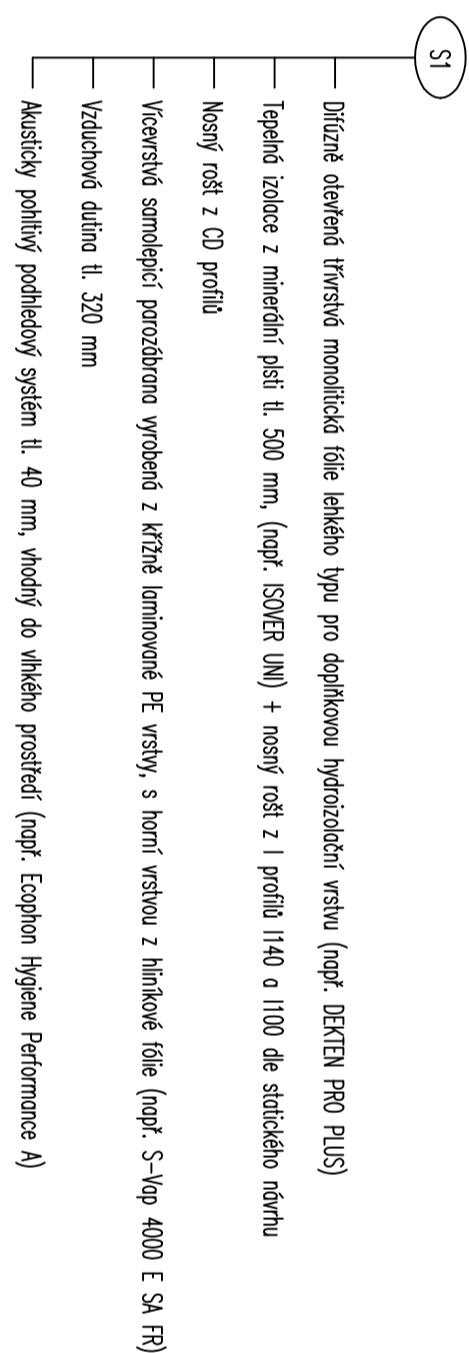
<div><div>ATELIER</div><div>DEK</div></div>		Odborné posouzení střechy plaveckého stadionu Sportovní 486/4, 602 00 Brno - Královo Pole	
stupeň dokumentace: Die objednávky		projektant: DEKPROJEKT s.r.o. Tiskářská 10/257, 108 00 tel. 234 054 284 fax. 234 054 291	
zpracoval: Ing. Jan Jarešek		objednatel: DEKPROJEKT s.r.o. Tiskářská 10/257, 108 00 tel. 234 054 284 fax. 234 054 291	
kontroloval: Ing. Otbor Hůlka		obsah výkresu: Detail C - Napojení stropu na LOP	
zodpovědný projektant: Ing. Pavel Šajntl		přel: číslo výkresu: 03	
Podrobné číslo v rámci autorizované osoby:		č. zakázky: 2019-027471-JaJ	
formát: A2		datum: 12. 12. 2019	
		měřítko: 1:5	

### Detail D – Napojení VZT potrubí



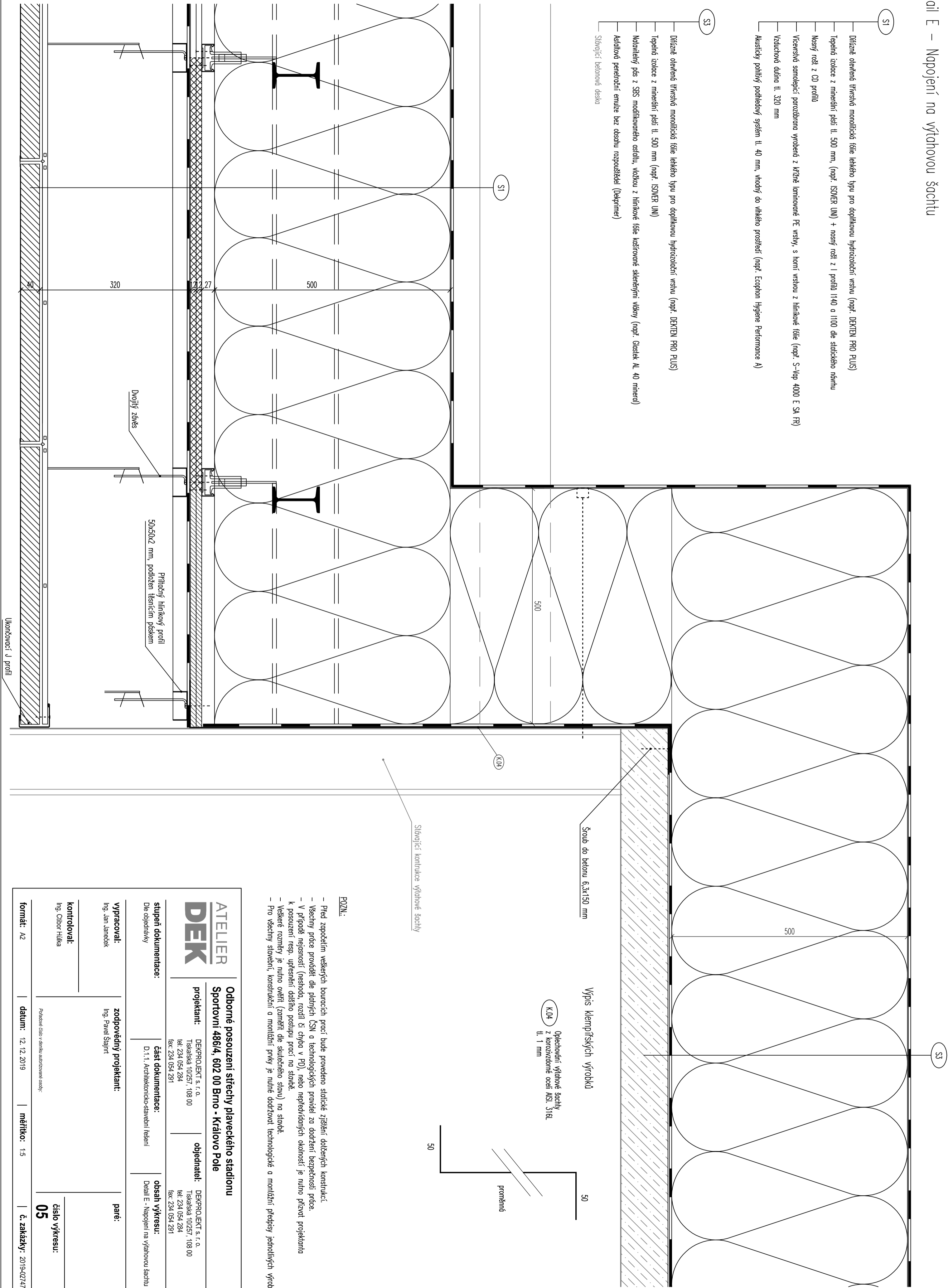
POZN.:

- Před započetím všech prací bude provedeno statické zjištění dotčených konstrukcí.
- Všechny práce provádět dle platných ČSN a technologických předpisů za dodržení bezpečnosti práce.
- V případě nejistoty (nezhodo, rozdíly či chyb v PJ), nebo nepředvídávaných okolností je nutno přivolat projektanta k posouzení resp. upřesnění dalšího postupu prací na stobě.
- Všechny rozstupy je nutno ověřit (zkontrola dle skutečného stavu) na stobě.
- Pro všechny stavební, konstrukční a montážní prvky je nutné dodržovat technologické a montážní předpisy jednotlivých výrobců.



<div><div>ATELIER</div><div>DEK</div></div>		Odborné posouzení střechy plaveckého stádionu Sportovní 486/4, 602 00 Brno - Královo Pole	
stůpěn dokumentace: Dle objednávký		část dokumentace: D.1.1, Architektoncko-stavební řešení	
vypracoval: Ing. Jan Jareček		zodpovědný projektant: Ing. Pavel Šlapint	
kontroloval: Ing. Ctibor Huška		paré: číslo výkresu: 04	
formát: A2		datum: 12.12.2019	
		měřítko: 1:5	
		č. zakázky: 2019-027471-JbJ	

### Detail E – Napojení na výtahovou šachtu



POZN.:

- Pred započatím všetkých bouracích prác bude prevedeno stúdiu zistení doterajších konštrukcií.
- Všetchny práce provádět dle platných ČSN a technologických předpisů za dodržení bezpečnosti práce.
- V případě nejistoty (nezhodby, rozdílu či chyby v PD), nebo nepředvídaných okolností je nutno přizvat projektanta k posouzení resp. upřesnění dalšího postupu práce na stavbě.
- Všechné rozměry je nutno ověřit (znamená to skutečného stavu) na stavbě.
- Pro všechny stavební, konstrukční a montážní práce je nutné dodržovat technologické a montážní předpisy jednotlivých výrobců.

**ATELIER**  
**DEK**

**Odborne posouzení střechy plaveckého stadionu  
Sportovní 486/4, 602 00 Brno - Královo Pole**

**projektant:**

Iliskatska 10/237, 108 00  
tel: 234 054 284  
fax: 234 054 291

---

Iliskatska 10/237, 108 00  
tel: 234 054 284  
fax: 234 054 291

fax: 234 054 291

fax: 234 054 291

**fax: 234 054 291**

**fax: 234 054 291**

**stupeň dokumentace:**  
Dle objednávky

### D.1.1.1. Architektonicko-stavební řešení

#### Detail E - Napojení na výtahovou šachtu

**vypracoval:**

Ing. Jan Janeček

**zodpovědný projektant:**

Ing. Pavel Štajnt

**paré:**

**kontroloval:**

Ing. Ctibor Hůlka

**číslo výkresu:**

Pořadové číslo v deníku autorizované osoby

05

**formát:** A2

**datum:** 12. 12. 2019

**měřítko:** 1:5

č. zakázky: 2019-027471-JaJ